

# GRAND HÔTEL ROI RENÉ \*\*\*\*

SPORT TEAMS     
Let us help you win

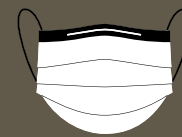




# MESURES SANITAIRES

NOTRE HÔTEL EST CERTIFIÉ **ALLSAFE**

Ce label garantit la bonne application des nouvelles normes  
Accor en matière de propreté et de prévention.



Le port du masque est  
obligatoire sur le site de l'hôtel



Présence d'un référent santé  
dans l'hôtel



Désinfectant fourni dans les  
principales zones publiques



Normes de sécurité alimentaire  
renforcées et de nouveaux  
protocoles



Distanciation sociale imposée  
dans tous les espaces  
communs



Programme de nettoyage  
renforcé avec désinfection  
fréquente

**UN PASS-SANITAIRE VALIDE EST  
OBLIGATOIRE**

PROTOCOLE SANITAIRE SELON LES  
RESTRICTIONS DU GOUVERNEMENT

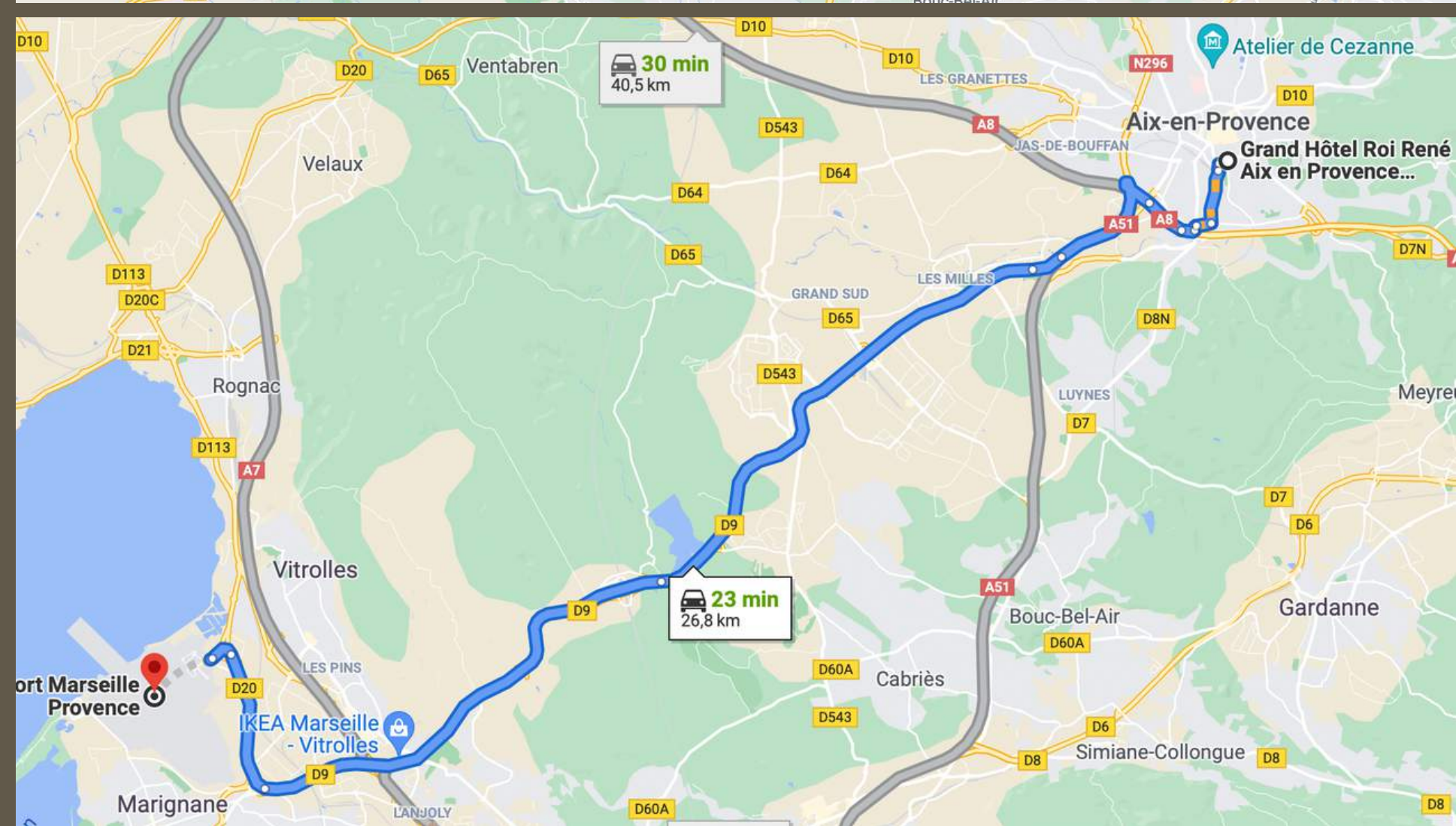
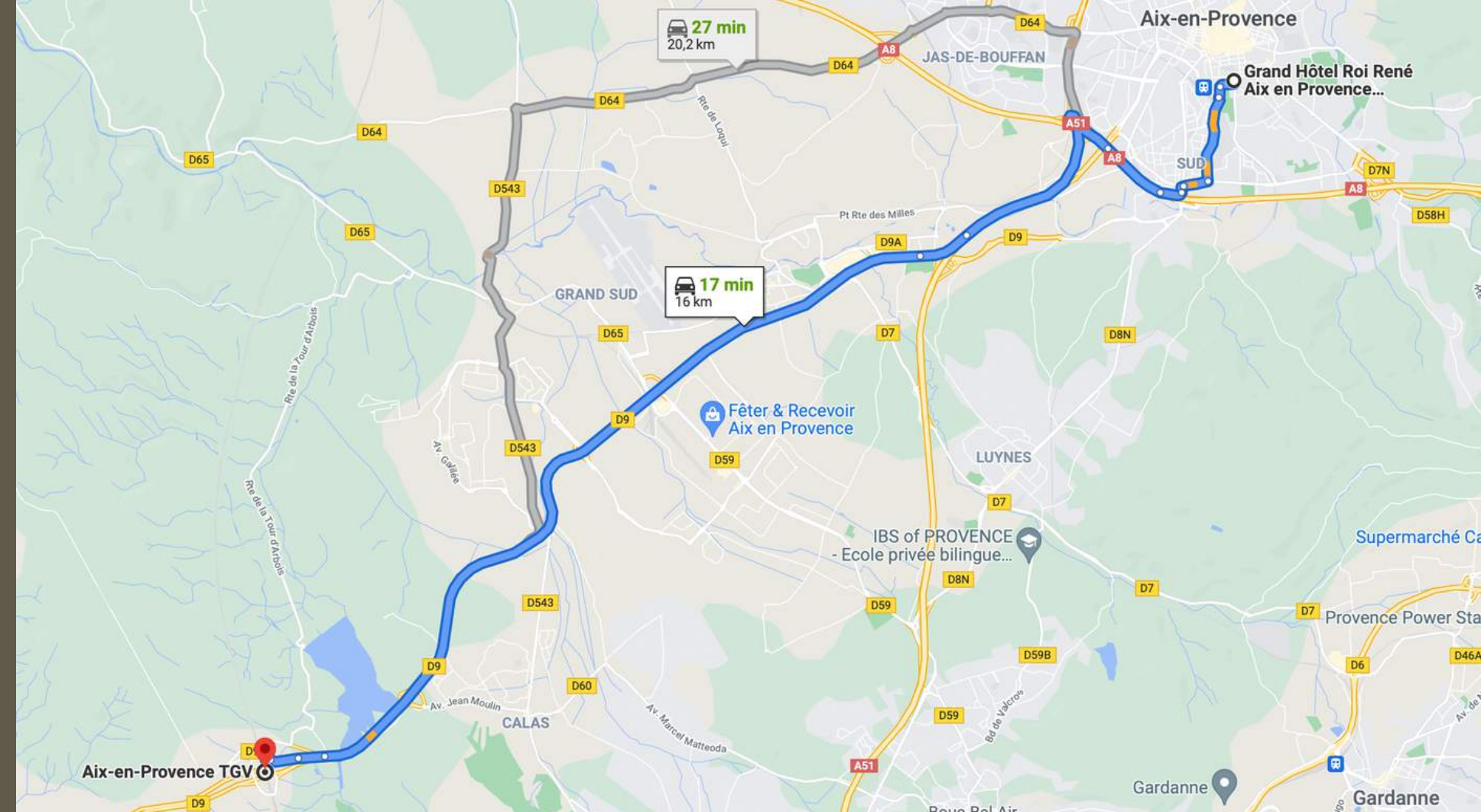


# Localisation

Situé dans le centre-ville d'Aix-en-Provence, à seulement 30 minutes de l'Aéroport International de Marseille-Provence.

A 20 km de la gare TGV d'Aix-en-Provence – accès voie rapide pour les bus

À 200 mètres du célèbre Cours Mirabeau et du centre historique d'Aix-en-Provence.



# Accès facile

Entrée privée pour les groupes  
directement depuis le bus

Dépose bus et parking devant l'hôtel

Parking sous-terrain privatif

**ACCÈS FACILE ET RAPIDE AUX  
PRINCIPAUX STADES**



---

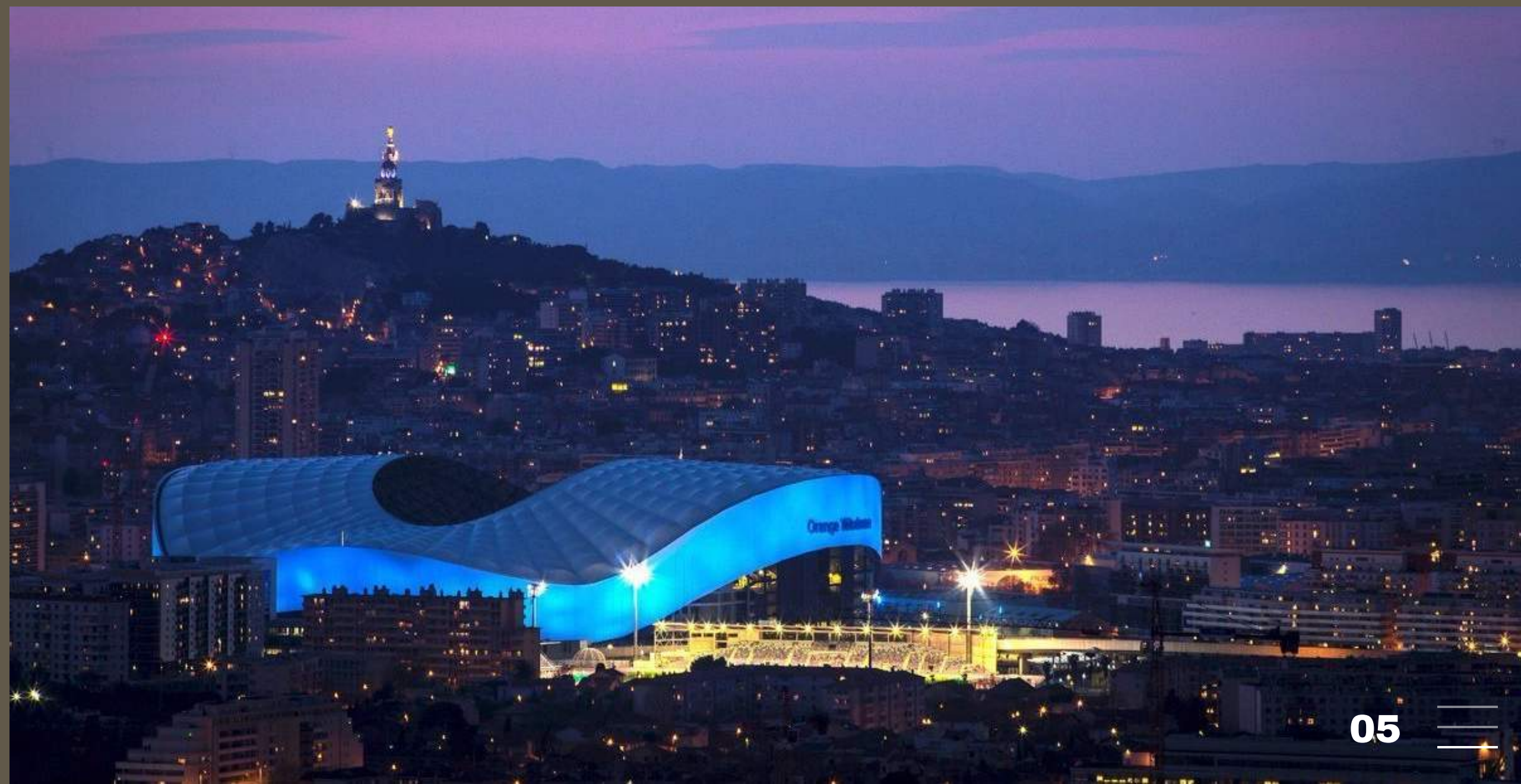
# STADE DU VÉLODROME

---

Enceinte sportive située dans le 8e arrondissement de Marseille (Bouches-du-Rhône).  
Deuxième stade de France en terme de capacité.

30 MINUTE EN BUS

---





Manifestation sportive et culturelle:  
Handball français, matches de basket,  
volley, spectacles, concerts...

10 MINUTE EN BUS

# L'ARENA LE PALAIS DES SPORTS



# REZ-DE-CHAUSSÉE

## Salons de séminaire

Trois salles de conférence entièrement équipées qui peuvent être transformées en une salle de cocktail de 230 m<sup>2</sup>.

## Restaurant "La Table du Roi"

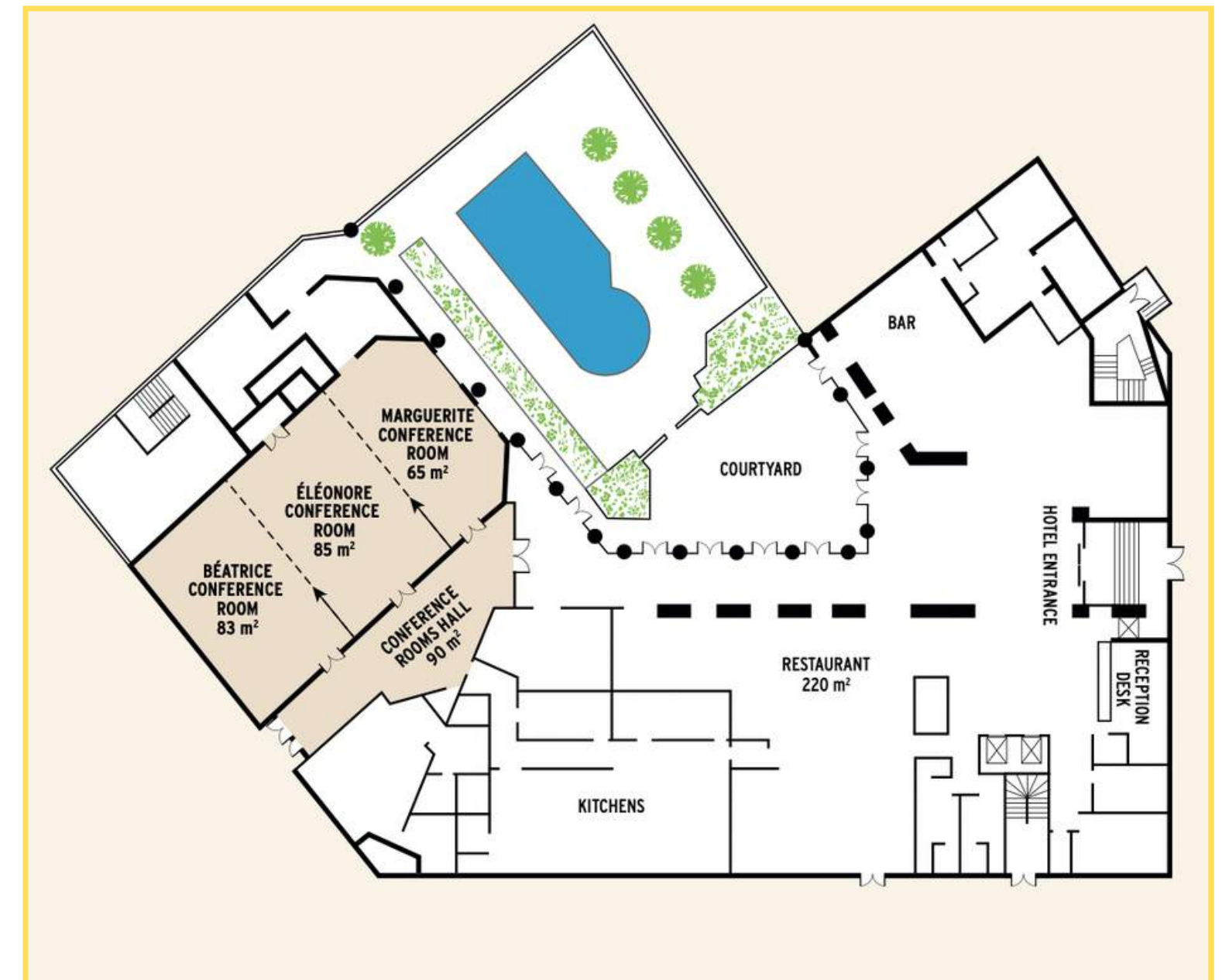
Cuisine bistronomique, raffinée et aux couleurs de la Provence - chef Sébastien GUILHEN

## Bar l'Intemporel

Ravit les clients avec son cadre cosy et contemporain

## Patio extérieur

Une atmosphère de convivialité et de bien-être autour de la terrasse et de la piscine.



LES ESPACES PEUVENT ÊTRE PRIVATISÉS



# BÉATRICE & ELÉONORE



# MARGUERITE



## 230M2 D'ESPACES MODULABLES

	SURFACE	HAUTEUR	THÉÂTRE	SALLE EN U	SALLE DE RÉUNION	SALLE DE CLASSE	BANQUET
BÉATRICE	83m <sup>2</sup>	3,00m	80	35	40	70	80
ELÉONORE	85m <sup>2</sup>	3,00m	80	35	40	70	80
MARGUERITE	65m <sup>2</sup>	3,00m	60	25	30	35	40
6 CHAMBRES CONVERTIBLES SOUS-COMMISSION	20m <sup>2</sup>	3,00m	-	-	10	-	-

## CAPACITÉ DES SALONS SELON L'AMÉNAGEMENT

Pour les séminaires, événements et réceptions, trois salons modulables peuvent accueillir jusqu'à 250 personnes

## BULLES DE CONFORT

134 CHAMBRES DONT 3 SUITES LUMINEUSES, CONFORTABLES ET PARFAITEMENT ÉQUIPÉES.

À PARTIR DE  
120€/BB/NUIT

# HÉBERGEMENT



Chambre double classique



Salle de bain



Chambre twin classique

# La Table du Roi

---

GOÛTEZ AUX DÉLICATES  
SAVEURS  
DE LA CUISINE PROVENÇALE  
AVEC NOTRE CHEF SÉBASTIEN

DÉJEUNER ET DÎNER À  
PARTIR DE 40€



# SALLE DE FITNESS

24/24H - 7/7J



A gourmet buffet table is set in a restaurant. The table is covered with a variety of pastries, breads, and fruits. In the background, there is a buffet counter with more food and a chandelier hanging from the ceiling. The room has a classic, elegant feel with framed pictures on the wall and a tiled floor.

# BUFFET GOURMAND

Privatisation  
Adaptabilité du chef aux régimes alimentaires



# PISCINE-PATIO

Moment privilégié de détente et de repos garanti



# NOTRE OFFRE

AGENT COMMERCIAL / sur place jusqu'au départ de l'équipe

TARIFS À PARTIR DE 120€ BB / PETIT-DÉJEUNER BUFFET INCLUS

ACCÈS À LA CUISINE / MENU SUR MESURE ADAPTÉ À VOS BESOINS  
DÉJEUNER BUFFET À PARTIR DE 45€ - TOUTES TAXES COMPRISES

PRIVATISATION DES ESPACES





GALLERY

HOTEL  
COLLECTION

+33442376100



(+33)4/42376111



H1169@ACCOR.COM



24 boulevard du Roi René  
13100 AIX EN PROVENCE FRANCE

# GRAND HÔTEL ROI RENÉ \*\*\*\*

M GALLERY Hotel Collection – Aix en Provence